



**JAKKO**

**ТЕХНИЧЕСКИЙ ПАСПОРТ**

**ДЕТАЛИ СОЕДИНИТЕЛЬНЫЕ ДЛЯ ПОЛИПРОПИЛЕНОВЫХ  
НАПОРНЫХ ТРУБОПРОВОДОВ**



**ГОСТ 52134-2010**

## 1. Назначение и область применения

Полипропиленовые фитинги предназначены для соединения методом полифузионной сварки систем полипропиленовых напорных трубопроводов отопления, холодного и горячего водоснабжения. Полипропиленовые фитинги и комбинированные полипропиленовые фитинги служат для перехода на резьбовое трубное соединение. Комбинированные фитинги включают в себя корпус из PP-RC и латунную никелированную резьбовую вставку круглого сечения с поперечными ребрами, увеличивающими поверхность сцепления и продольными торцевыми ребрами, воспринимающими вращающий момент.

## 2. Конструкция комбинированных фитингов

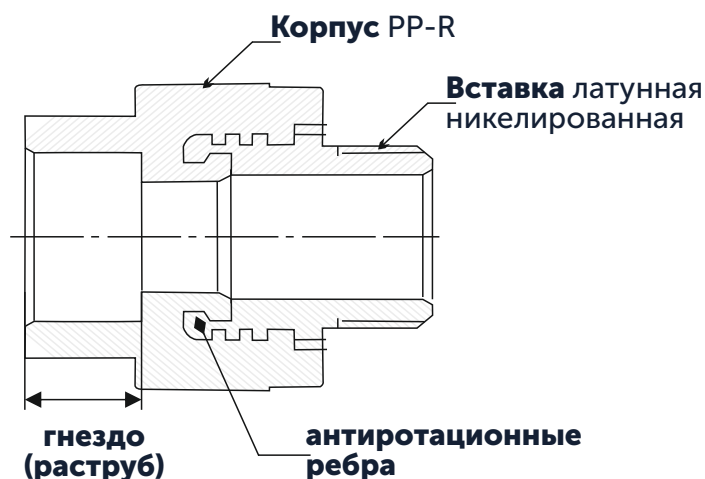


Рисунок 2. Конструкция комбинированного фитинга

Наименование показателя	JAKKO								
Диаметр труб	20	25	32	40	50	63	75	90	110
Номинальное давление, PN, бар	20	20	20	20	20	20	20	20	20
Время нагрева при сварке, сек	5	7	8	12	18	24	30	40	50
Время сварки, сек	4	4	6	6	6	8	10	11	12
Время остывания после сварки, сек	120	120	220	240	250	360	480	480	480
Плотность PPRC, г/см <sup>3</sup>	0,91								
Материал корпуса	Полипропилен PP-RC								
Материал компенсационного кольца	EPDM								
Материал закладных деталей комбинированных фитингов	Латунь MS 58, никелированная								
Модуль упругости слоя PPRC, МПа	900								
Коэффициент эквивалентной шероховатости, мм	0,01								

Относительное удлинение при разрыве, %	500
Коэффициент линейного расширения, 1/°C	13*10 <sup>-5</sup>
Предел текучести при растяжении, МПа	30
Предел прочности при разрыве, МПа	35
Коэффициент теплопроводности, Вт м/ °C	0,24
Удельная теплоемкость, кДж/кг °C	1,73
Массовая доля летучих веществ, %	<0,035
Марка исходного сырья	Hyosung R200p. Sabic.

### 3. Ассортимент выпускаемой продукции

#### ЗАГЛУШКА

диаметр	пакет	коробка
20	100	1 400
25	50	800
32	50	500
40	25	300
50	20	160
63	10	80
75	2	54
90	2	40
110	1	20



#### ЗАГЛУШКА С РЕЗЬБОЙ

диаметр	пакет	коробка
20	100	1 400
25	100	1 000
32	50	700



#### КЛИПСА

диаметр	пакет	коробка
16	100	2 000
20	100	1 800
25	100	1 400
32	100	1 000
40	50	600
50	25	250
63	10	120
90	5	200
110	5	60



#### КОМПЕНСАТОР

диаметр	пакет	коробка
20	1	40
25	1	25
32	1	12
40	1	8



#### МУФТА

диаметр	пакет	коробка
20	100	1 000
25	50	600
32	25	300
40	20	240
50	10	120
63	6	72
75	4	44
90	2	28
110	1	16



#### ОТВОД 90°

диаметр	пакет	коробка
20	50	700
25	50	400
32	20	200
40	10	120
50	5	70
63	4	36
75	4	24
90	1	12
110	1	6



#### ОТВОД 45°

диаметр	пакет	коробка
20	50	700
25	50	450
32	25	250
40	10	140
50	5	70
63	5	40
75	2	20
90	1	16
110	1	6



#### МУФТА ПЕРЕХОДНИК ВН/ВН

диаметр	пакет	коробка
25-20	100	800
32-20	50	600
32-25	50	400
40-20	25	300
40-25	25	250
40-32	25	250
75-50	1	10
75-63	1	10
90-40	1	10
90-50	1	10
90-63	1	10
90-75	1	10
110-50	1	10
110-63	1	10
110-75	1	10
110-90	1	10



#### МУФТА ПЕРЕХОДНИК НР/ВН

диаметр	пакет	коробка
25-20	100	1 000
32-20	50	600
32-25	50	500
40-20	25	350
40-25	25	350
40-32	25	300
50-20	20	240
50-25	20	200
50-32	20	200
50-40	20	200
63-20	10	120
63-25	10	120
63-32	10	120
63-40	10	120
63-50	10	80
75-50	5	50
75-63	2	32
90-40	2	24
90-50	2	24
90-63	2	16
90-75	2	16
110-50	2	16
110-63	2	16
110-75	2	16
110-90	2	16



#### МОСТ КОРОТКИЙ (С МУФТАМИ)

диаметр	пакет	коробка
20	25	300
25	20	180
32	10	100



диаметр	пакет	коробка
20	25	100
25	20	100
32	15	75
40	10	50



диаметр	пакет	коробка
20	100	400
25	50	250



**ВТУЛКА ПОД ФЛАНЕЦ**

диаметр	пакет	коробка
40	10	100
50	5	90
63	6	54
75	4	32
90	2	18
110	1	10


**ФЛАНЕЦ**

диаметр	пакет	коробка
40	3	45
50	2	40
63	2	30
75	2	20
90	2	16
110	2	10


**ТРОЙНИК**

диаметр	пакет	коробка
20	50	400
25	25	250
32	20	120
40	10	80
50	8	48
63	2	28
75	2	16
90	1	8
110	1	6


**ТРОЙНИК ПЕРЕХОДНИК**

диаметр	пакет	коробка
25-20-25	25	300
32-20-32	20	200
32-25-32	20	160
40-20-40	10	120
40-25-40	15	120
40-32-40	10	80
50-20-50	10	70
50-25-50	10	70
50-32-50	5	60
50-40-50	2	60
63-20-63	2	36
63-25-63	2	36
63-32-63	2	36
63-40-63	2	36
63-50-63	2	36
75-20-75	2	20
75-25-75	2	20
75-32-75	1	6
75-40-75	1	6
75-50-75	1	6
75-63-75	1	6
90-20-90	1	6
90-25-90	1	6
90-32-90	1	6
90-40-90	1	6
90-50-90	1	6
90-63-90	1	6
90-75-90	1	6
110-20-110	1	6
110-25-110	1	6
110-32-110	1	6
110-40-110	1	6
110-50-110	1	6
110-63-110	1	6
110-75-110	1	6
110-90-110	1	6


**АДАПТЕР ВНУТРЕННЯЯ РЕЗЬБА**

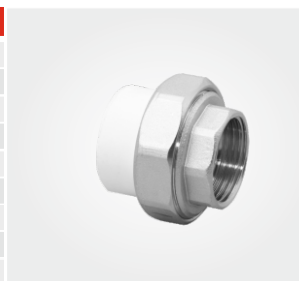
диаметр	пакет	коробка
20x1/2"	25	250
20x3/4"	20	80
25x1/2"	25	200
25x3/4"	20	140
25x1"	20	140
32x1/2"	10	60
32x3/4"	10	60
32x1"	10	80
40x1 1/4" под ключ	6	24
50x1 1/2" под ключ	2	14
63x2" под ключ	2	6
75x2 1/2" под ключ	1	8
90x3" под ключ	1	6
110x4" под ключ	1	3


**АДАПТЕР НАРУЖНЯЯ РЕЗЬБА**

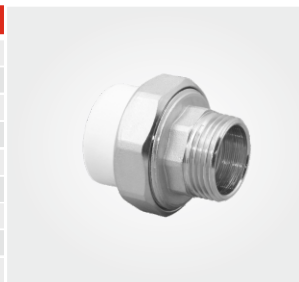
диаметр	пакет	коробка
20x1/2"	25	200
20x3/4"	20	80
25x1/2"	25	200
25x3/4"	20	140
25x1"	20	140
32x1/2"	10	60
32x3/4"	10	60
32x1"	10	80
40x1 1/4" под ключ	6	24
50x1 1/2" под ключ	2	14
63x2" под ключ	2	6
75x2 1/2" под ключ	1	8
90x3" под ключ	1	6
110x4" под ключ	1	3


**МУФТА РАЗЪЕМНАЯ (АМЕРИКАНКА) ВНУТРЕННЯЯ РЕЗЬБА**

диаметр	пакет	коробка
20x1/2"	30	150
20x3/4"	30	150
20x1"	20	100
25x1/2"	20	80
25x3/4"	20	80
25x1"	20	80
32x3/4"	10	60
32x1"	10	60
32x1 1/4"	10	60
40x1 1/2"	5	35
40x1 1/4"	5	35
50x1 1/2"	3	21
63x2"	4	12


**МУФТА РАЗЪЕМНАЯ (АМЕРИКАНКА) НАРУЖНЯЯ РЕЗЬБА**

диаметр	пакет	коробка
20x1/2"	30	150
20x3/4"	25	125
20x1"	20	80
25x1/2"	20	80
25x3/4"	20	80
25x1"	10	70
32x3/4"	10	60
32x1"	10	50
32x1 1/4"	10	40
40x1 1/2"	5	25
40x1 1/4"	5	25
50x1 1/2"	3	21
63x2"	2	



**КОМПЛЕКТ НАСТЕННЫЙ УНИВЕРСАЛЬНЫЙ**

диаметр	пакет	коробка
20x1/2"	2	20


**ОТВОД ДВОЙНОЙ С ВНУТРЕННЕЙ РЕЗЬБОЙ С КРЕПЛЕНИЕМ**

диаметр	пакет	коробка
20x1/2"	4	36
25x1/2"	4	24


**ОТВОД ДВОЙНОЙ С НАРУЖНЕЙ РЕЗЬБОЙ С КРЕПЛЕНИЕМ**

диаметр	пакет	коробка
20x1/2"	2	36
25x1/2"	2	24
25x3/4"	2	20


**ОТВОД С ВНУТРЕННЕЙ РЕЗЬБОЙ**

диаметр	пакет	коробка
20x1/2"	25	200
20x3/4"	20	160
25x1/2"	10	120
25x3/4"	10	120
32x1/2"	5	60
32x3/4"	5	60
32x1"	5	60


**ОТВОД С НАРУЖНЕЙ РЕЗЬБОЙ**

диаметр	пакет	коробка
20x1/2"	20	80
20x3/4"	10	140
25x1/2"	10	120
25x3/4"	20	100
32x1/2"	5	60
32x3/4"	5	60
32x1"	5	60


**ОТВОД С ВНУТРЕННЕЙ РЕЗЬБОЙ С КРЕПЛЕНИЕМ**

диаметр	пакет	коробка
20x1/2"	10	60
25x1/2"	10	120
25x3/4"	10	120


**ОТВОД С НАРУЖНЕЙ РЕЗЬБОЙ С КРЕПЛЕНИЕМ**

диаметр	пакет	коробка
20x1/2"	10	60
25x1/2"	10	60
25x3/4"	10	100


**СОЕДИНЕНИЕ ДЛЯ ВОДОСЧЕТЧИКОВ**

диаметр	пакет	коробка
20x3/4"	20	120
25x1"	10	80
32x1 1/4"	10	50


**ТРОЙНИК С ВНУТРЕННЕЙ РЕЗЬБОЙ**

диаметр	пакет	коробка
20x1/2"	10	80
20x3/4"	10	80
25x1/2"	10	80
25x3/4"	10	80
32x1/2"	5	50
32x3/4"	5	50
32x1"	5	50


**ТРОЙНИК С НАРУЖНЕЙ РЕЗЬБОЙ**

диаметр	пакет	коробка
20x1/2"	15	75
20x3/4"	10	80
25x1/2"	10	80
25x3/4"	10	80
32x1/2"	5	40
32x3/4"	5	50
32x1"	5	50


**ФИЛЬТР МЕХАНИЧЕСКОЙ ОЧИСТКИ ВН.-ВН.**

диаметр	пакет	коробка
20x1/2"	10	60
25x3/4"	5	75
32x1"	5	35


**ФИЛЬТР МЕХАНИЧЕСКОЙ ОЧИСТКИ ВН.-НР.**

диаметр	пакет	коробка
20x1/2"	10	60
25x3/4"	5	75


**КРАН ШАРОВОЙ**

диаметр	пакет	коробка
20	10	70
25	10	50
32	5	30
40	5	20
50	2	10
63	2	10
75	2	10
90	2	10
110	1	5


**ВЕНТИЛЬ ЗАПОРНЫЙ**

диаметр	пакет	коробка
20	5	60
25	4	48
32	4	24


**КЛАПАН ОБРАТНЫЙ**

диаметр	пакет	коробка
20	5	75
25	5	70


**КРАН ШАРОВОЙ (МИНИ)**

диаметр	пакет	коробка
20	10	140
25	10	100


**КЛАПАН РАДИАТОРА (ШАРОВОЙ)**

диаметр	пакет	коробка
20x1/2" прямой	20	100
25x3/4" прямой	15	60
20x1/2" угловой	20	100
25x3/4" угловой	15	60


**КЛАПАН РАДИАТОРА (РЕГУЛИРОВОЧНЫЙ)**

диаметр	пакет	коробка
20x1/2" прямой	4	20
25x3/4" прямой	4	20
20x1/2" угловой	4	32
25x3/4" угловой	4	32



## 4. Указания по монтажу

Монтаж полипропиленовых фитингов Жакко должен осуществляться при температуре окружающей среды не ниже +5 °С. Соединения фитингов должны выполняться методом Термической полифузионной муфтовой сварки с помощью специального сварочного аппарата. Настроечная рабочая температура 260°С.

Соединительные детали для муфтовой сварки рекомендуется использовать того же производителя, что и трубы.

В этом случае гарантируется одновременный прогрев на рабочую глубину трубы и фитинга. Время нагрева при выполнении соединений должно соответствовать изложенному в технических характеристиках. Фитинги, хранившиеся или транспортировавшиеся при температуре ниже 0 °С, должны быть перед монтажом выдержаны в течение 2 ч при температуре не ниже +5 °С.

## 5. Указания по эксплуатации и техническому обслуживанию

Полипропиленовые фитинги Жакко не допускаются к применению: Соединители должны эксплуатироваться при условиях, указанных в таблице технических характеристик и при режимах, соответствующих принятому классу эксплуатации трубопроводов.

**Полипропиленовые трубопроводы не допускаются к применению:**

- при рабочей температуре транспортируемой жидкости свыше 95°С ;
- при рабочем давлении , превышающем допустимое для данного класса эксплуатации;
- в помещениях категорий «А,Б,В» по пожарной опасности (п.2.8.СП 40-101-96);
- в помещениях с источниками теплового излучения, температура поверхности которых превышает 130°С;
- в системах центрального отопления с элеваторными узлами;
- для расширительного, предохранительного, переливного и сигнального трубопроводов ;

## 6. Условия хранения и транспортировки

Хранение соединителей должно производиться по условиям 5 (ОЖ4), раздела 10 ГОСТ 15150 в проветриваемых навесах или помещениях.

При хранении соединители должны быть защищены от воздействия прямых солнечных лучей.

Запрещается складировать соединители на расстоянии менее 1 м от нагревательных приборов.

## 7. Утилизация

Утилизация изделия (переплавка, захоронение, перепродажа) производится в порядке, установленном Законами РК или экологическими нормами принятыми во исполнение указанных законов.

## 8. Гарантийные обязательства

Изготовитель гарантирует соответствие полипропиленовых фитингов требованиям безопасности, при условии соблюдения потребителем правил использования, транспортировки, хранения, монтажа и эксплуатации.

Гарантия распространяется на все дефекты, возникшие по вине завода - изготовителя.

**Гарантия не распространяется на дефекты, возникшие в случаях:**

- нарушения паспортных режимов хранения, монтажа, испытания, эксплуатации и обслуживания изделия;
- ненадлежащей транспортировки и погрузо-разгрузочных работ;
- наличия следов воздействия веществ, агрессивных к материалам изделия;
- наличия повреждений, вызванных пожаром, стихией, форс
- мажорными обстоятельствами;
- повреждений, вызванных неправильными действиями потребителя.

## 9. Условия гарантийного обслуживания

Претензии к качеству товара могут быть предъявлены в течение гарантийного срока.

Неисправные изделия в течение гарантийного срока ремонтируются или обмениваются на новые бесплатно. Решение о замене или ремонте изделия принимает сервисный центр. Замененное изделие или его части, полученные в результате ремонта, переходят в собственность сервисного центра.

Затраты, связанные с демонтажом, монтажом и транспортировкой неисправного изделия в период гарантийного срока Покупателю не возмещаются.

В случае необоснованности претензии, затраты на диагностику и экспертизу изделия оплачиваются Покупателем.

## Гарантийный талон № \_ \_ \_ \_

НАИМЕНОВАНИЕ ТОВАРА: **ДЕТАЛИ СОЕДИНИТЕЛЬНЫЕ ДЛЯ ПОЛИПРОПИЛЕНОВЫХ  
НАПОРНЫХ ТРУБОПРОВОДОВ**

№	Артикул	Диаметр, мм	PN	Количество, м
1				
2				
3				
4				
5				

Название и адрес торговой организации

Дата продажи	Штамп или печать торговой организации
	<div style="border: 1px solid black; width: 100px; height: 100px; margin: auto;"></div>
подпись продавца	

С условиями гарантии согласен:

Покупатель \_\_\_\_\_

(подпись/расшифровка)

**Гарантия от производителя - 12 месяцев со дня продажи**

По вопросам гарантийного ремонта, рекламации и претензий к качеству изделий обращаться по адресу: г. Караганда, Октябрьский район, Северная промзона, учетный квартал 089, участок 4  
При предъявлении претензий к качеству товара, покупатель представляет следующие документы:

1. Заявление в произвольной форме, в котором указываются:
  - название организации или Ф.И.О. покупателя, фактический адрес и контактный телефон;
  - название и адрес организации, производившей монтаж;
  - основные параметры системы, в которой использовалось изделие;
  - краткое описание дефекта.
2. Документ, подтверждающий покупку изделия (накладная, квитанция, чек).
3. Фотографии и видео неисправного участка, с хорошо читаемой надписью на трубе/оттиска на фитинге
4. Акт гидравлического испытания системы, в которой монтировалось изделие.
5. Настоящий заполненный гарантийный талон.

Отметка о возврате или обмене товара:

Дата: «\_\_\_\_\_» \_\_\_\_\_20\_\_\_\_г.

Подпись \_\_\_\_\_





г. Караганда, Октябрьский район,  
Северная промзона, учетный квартал 089, участок 4

